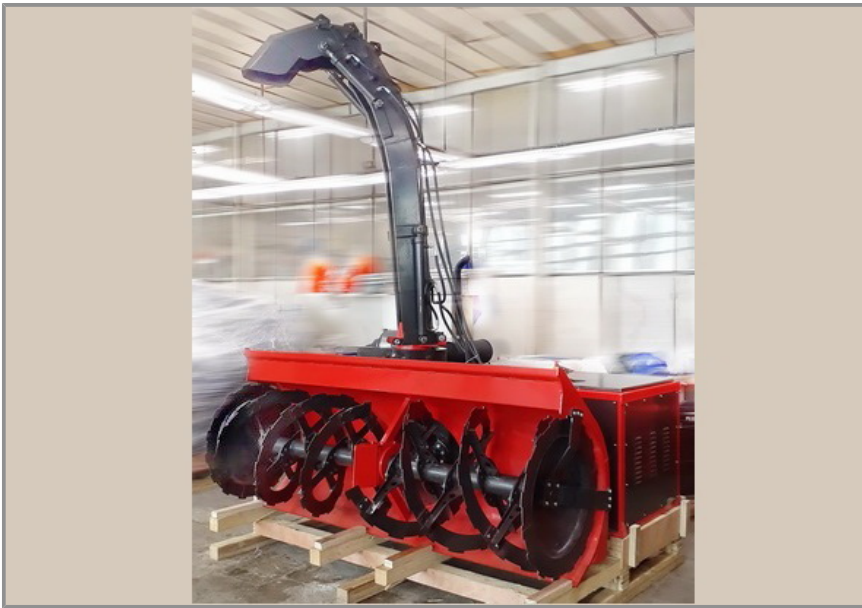


Фрезерно-роторный снегоочиститель с автономным двигателем



СТОИМОСТЬ:
от 4 200 000 руб. руб.

Фрезерно-роторный снегоочиститель ФРС-2500 с автономным двигателем представляет собой сменное навесное оборудование, предназначенное для установки на фронтальный погрузчик грузоподъемностью не менее 2-х тонн.

Снегоочиститель применяется для очистки дорожного покрытия от свежесыпавшего, рыхлого или уплотненного снега с его погрузкой в транспортное средство или отбрасыванием в сторону.

Основным преимуществом снегоочистителя ФРС-2500 является наличие автономного силового привода, благодаря которому обеспечивается высокая производительность уборки снега при отсутствии какого-либо отбора мощности от фронтального погрузчика. Такая конструкция дает возможность эксплуатировать снегоочиститель совместно с любым фронтальным погрузчиком подходящей грузоподъемности независимо от возможностей его гидросистемы и наличия дополнительной гидролинии. Кроме того, автономный двигатель снегоочистителя позволяет оператору устанавливать скоростной режим работы фрезерно-роторного рабочего органа независимо от скорости движения погрузчика, обеспечивая максимальную эффективность уборки снежной массы.

Снегоочиститель выполнен в виде моноблока, который устанавливается вместо погрузочного ковша на 4-точечный адаптер-быстросъем погрузчика одним оператором за несколько минут.

В состав снегоочистителя входят:

- рабочий орган, состоящий из питателя в виде спиральных ленточных фрез и роторного лопастного метательного аппарата, расположенного позади питателя;
- погрузочный узел в составе погрузочного телескопического желоба, направляющего козырька и исполнительного гидропривода управления, с помощью которого производится поворот, подъем-опускание желоба и наклон козырька для регулировки направления и дальности выброса снежной массы;
- силовая установка, включающая в себя дизельный двигатель с системой охлаждения, топливным баком и другими системами, обеспечивающими работу двигателя, и механическую трансмиссию для

- передачи вращающего момента с двигателя на рабочий орган;
- система управления снегоочистителем, к которой относятся комплект радиоуправления силовой установкой и погрузочным узлом, гидростанция управления погрузочного узла с блоком электрогидроклапанов, а также электроприводы управления двигателем;
- электросистема, обеспечивающая пуск двигателя и функционирование системы управления снегоочистителем.

Управление всеми функциями снегоочистителя производится оператором фронтального погрузчика из кабины с помощью переносного пульта радиоуправления.

Технические характеристики

Array

Не является публичной офертой. Технические характеристики могут различаться в зависимости от модификации.
Данный информационный материал сгенерирован автоматически на сайте www.tehnokor.ru